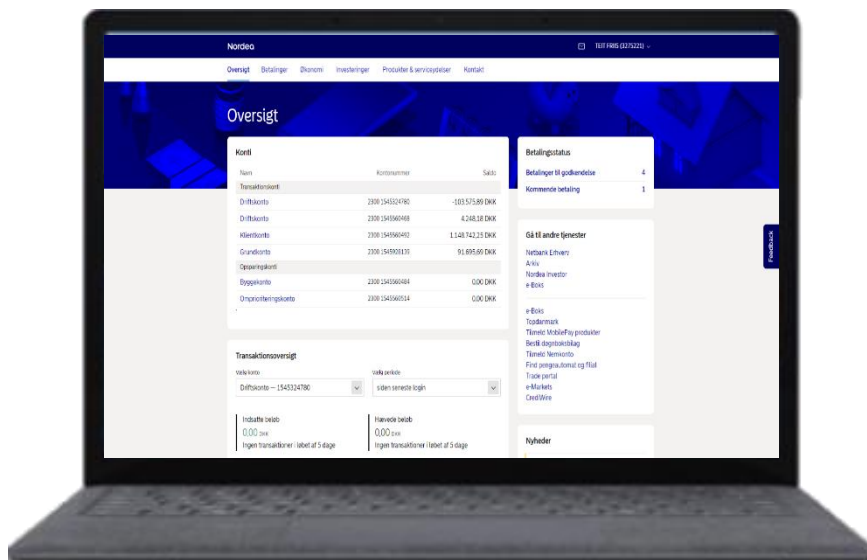


# Nordea

## Sådan importerer du en fil

Og har du spørgsmål undervejs?  
Vi sidder klar til at hjælpe dig på 70 33 01 70

NB: Billeder i guiden er taget fra en fiktiv kunde.



Har du brug for hjælp? Vi er her for at hjælpe dig videre. Ring til os på **70 33 01 70**

1

The screenshot displays the Nordea web portal interface. At the top, there is a navigation bar with the Nordea logo and a user profile icon labeled 'TEIT FRIS (3275221)'. Below the navigation bar, there are menu items: 'Oversigt', 'Betaling', 'Økonomi', 'Investeringer', 'Produkter & serviceydelser', and 'Kontakt'. The main content area is titled 'Oversigt' and features a red arrow pointing to the 'Betaling' menu item. The interface is divided into several sections:

- Konti**: A table listing various accounts with their names, account numbers, and balances.
- Betalingsstatus**: A summary of payment status, including 'Betalinger til godkendelse' (4) and 'Kommende betaling' (1).
- Gå til andre tjenester**: A list of services such as 'Netbank Erhverv', 'Arkiv', 'Nordea Investor', 'e-Boks', 'e-Boks Topdanmark', 'Tilmeld MobilePay produkter', 'Bestil døgnboksbilag', 'Tilmeld Nemkonto', 'Find pengeautomat og filial', 'Trade portal', 'e-Markets', and 'CrediWire'.
- Nyheder**: A section for news or updates.
- Transaktionsoversigt**: A section for transaction overview, including filters for 'Vælg konto' (Driftskonto - 1545324780) and 'Vælg periode' (siden seneste login).

Navn	Kontonummer	Saldo
<b>Transaktionskonti</b>		
Driftskonto	2300 1545324780	-103.575,89 DKK
Driftskonto	2300 1545560468	4.248,18 DKK
Klientkonto	2300 1545560492	1.148.742,25 DKK
Grundkonto	2300 1545928139	91.695,69 DKK
<b>Opsparingskonti</b>		
Byggekonto	2300 1545560484	0,00 DKK
Omprioriteringskonto	2300 1545560514	0,00 DKK

Indsatte beløb	Hævede beløb
0,00 DKK	0,00 DKK
Ingen transaktioner i løbet af 5 dage	Ingen transaktioner i løbet af 5 dage

Hold musen over  
**Betalinger.**

Har du brug for hjælp? Vi er her for at hjælpe dig videre. Ring til os på **70 33 01 70**

2

The screenshot shows the Nordea online banking interface. A red arrow points to the 'Filimport (beta)' option in the 'Konti' menu. Below the menu is a table of accounts with columns for 'Konto', 'Kontonummer', and 'Saldo'.

Konto	Kontonummer	Saldo
Driftskonto	2300 1545324780	-103.575,89 DKK
Driftskonto	2300 1545560468	4.248,18 DKK
Klient	2300 1545560492	1.148.742,25 DKK
Grund	2300 1545928139	91.695,69 DKK
Opsparingskonto		
Byggekonto	2300 1545560484	0,00 DKK
Omprioriteringskonto	2300 1545560514	0,00 DKK

Below the table is a 'Transaktionsoversigt' section with dropdown menus for 'Vælg konto' (set to 'Driftskonto - 1545324780') and 'Vælg periode' (set to 'siden seneste login'). It shows 'Indsatte beløb' and 'Hævde beløb' both at 0,00 DKK.

Klik på **Filimport**

Har du brug for hjælp? Vi er her for at hjælpe dig videre. Ring til os på **70 33 01 70**

3

Nordea

TEIT FRIIS (3275221)

Oversigt **Betaling** Økonomi Investeringer Produkter & serviceydelser Kontakt

Betaling > Filimport (beta)

## Filimport

Du kan let importere betalinger og se en oversigt over de oprettede betalinger. Du godkender betalingerne under Kommende betalinger.

Importér betalinger fra din fil    Oversigt over oprettede betalinger    Godkend under Kommende betalinger

Træk og slip din fil eller **Vælg fil**

**Kom godt i gang**

I filimport understøtter vi ISO 2002 XML format, som er den kommende standard for betalinger via filer.

ISO 2002 XML formatet bliver supporteret af de fleste økonomisystemer, men hør hos din bank om de tilbyder betalingsfiler i

Læs mere om filimport

Kontakt    Ofte stillede spørgsmål

Beskyttelse af private oplysninger    Gode råd om sikkerhed    Læs mere om cookies    © 2021 Nordea

Klik på **Vælg fil**